
datum en -tijd

14 juli 2021 (werkbezoek Zeist)

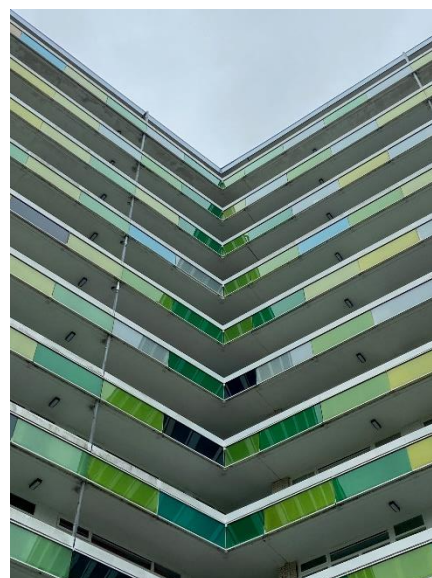
Meeting

Werklijn 1 – kansen voor kwetsbare huishoudens
CD Energieke Wijken, Duurzaam en Sociaal

Aanwezig: Regien van Adrichem, Henk Jan Bierling, Reinier Romijn, Sanne van Oort, Andy Clijnk, Hans van Ammers (Arnhem), Roland Kluskens (Arnhem), Hans Goorhuis (Zeist), Mila Verdonk (Zeist), Evert-Jan Roelofsen (Zeist), Ferry Aerts (Den Bosch)

Afwezig: Marianne Arts (Weert), Lianna Mack (Rotterdam)

Op 14 juli vond het werkbezoek aan Zeist in het kader van werklijn 1 plaats. Na een hartelijke ontvangst door wethouder Marcel Fluitman en een heerlijke lunch in Samen voor Zeist, presenteerde gemeente Zeist de opgave in de L-flat en verzorgde IPW een presentatie over doorbraakmethode waarmee in de L-flat is gestart. Met wethouder Wouter Catsburg hebben we daarna een rondje door de wijk gelopen. De L-flat met ruim 700 wooneenheden is een kleine gemeente op zich met veel sociaal-maatschappelijke opgaven. De gemeente wil deze in combinatie met de energietransitie aanpakken. Aansluitend hebben we plenair verder doorgepraat over de verdieping in werklijn 1 en afspraken voor een vervolg gemaakt (zie hieronder).



1. *Koppeling zoeken met veiligheid: zijn er zaken over ondermijning binnen de woongemeenschap waarbij je de integrale aanpak wilt betrekken?*

J&V zal in september mee ondertekenen op de City Deal Energieke Wijken, Duurzaam en Sociaal. Welke veiligheidsvraagstukken komen steden tegen als zij in kwetsbare wijken aan het werk gaan met de energietransitie?

- Arnhem vraagt dit bij OOV na.
- Zeist: veiligheid is binnen de gemeente vaak een afgeschermd en privacygevoelig onderwerp. Hoe kunnen we daar de goede ingang vinden?
- Den Bosch ziet de koppeling van ondermijning bij kleine winkel strips.

2. *Hoe kunnen we de aanpak nog meer concreet maken? Wie en wat heb je hiervoor nodig?*

Een aantal regelingen op het sociaal domein sluiten niet op elkaar aan. Niet in te schatten in hoeverre dat bepalend is achter de voordeur voor de energietransitie. Grote doelgroep met energiearmoede heeft ook veel schulden. Van belang om ook naar schuldenproblematiek te kijken. Schuldenproblematiek een plek geven op lokaal niveau en op wijkniveau.

Hoe kun je verschillende snelheden tussen renovatie/energietransitie aan de ene kant en sociaal domein aan de andere kant samenvoegen? Hoe koppel je beide onderwerpen organisatorisch en hoe organiseer je de tijdsspanne?

Den Bosch geeft aan dat de verschillende snelheden vanuit verschillende domeinen herkenbaar is. Bij corporaties ligt de motivatie voornamelijk bij vastgoed. Snelheden verschillen daarnaast ook tussen gemeente (woningbouwprogramma) en corporaties (vastgoed). Verschillende brillen en verschillende snelheden maakt het lastig om de focus van alle groepen op een gebied te krijgen. Pak je het als project aan vanuit de wijk? Of pakt iedereen het op vanuit eigen bril?

Vraag om Witgoed regeling (tegemoetkoming in de vorm van een renteloze lening voor minima voor vervanging witgoed, bijv. wasmachine) anders in te vullen. Per huishouden een bepaald bedrag. Aantonen dat je per huishouden wat gedaan hebt wat leidt tot CO2 reductie. Hierin lijkt geen interbestuurlijk knelpunt voor te komen.

Hoe kan je bijvoorbeeld d.m.v. Een warmtepomp kansen voor bewoners creëren in de wijk? Wat is de kans voor werklijn 1? → Schaamte m.b.t. Schulden overkomen door in de flat met de warmtepomp een ontmoetingspunt te creëren.

Arnhem: De energietransitie brengt iets positiefs, namelijk een lagere energierekening en een fijn huis. Idee om bewoners dit zelf te laten meten, want gedragsverandering en motivatie is belangrijk.

Het is lastig om de gegevens tussen energie en sociaal naar elkaar door te zetten, tenzij je met twee personen (1 energie en 1 sociaal) naar een huishouden toegaat. Hierin ligt een knelpunt vanuit de AVG. Daarnaast is het lastig om het sociaal domein te betrekken bij de aanpak van de energietransitie, omdat het sociaal domein overbelast is.

Twee vragen: Hoe kunnen we gegevens tussen domeinen doorzetten? Hoe kunnen we regelingen goed op elkaar afstemmen?

- Expertise PMM (Programma Maatwerk Multiprobleemhuishoudens) betrekken bij de CD.
- WAMS (Wetsvoorstel Aanpak meervoudige problematiek sociaal domein) koppelen aan de CD. (zie actie 3, onderaan dit verslag)

Den Bosch: programma 'Woon Connect' vanuit digitale stad gedachte. Dit betreft een bouw pakket in de computer waarin je digitaal een wijk vorm kan geven. Met deze tool bij mensen langsgaan en vanuit deze tool diverse testen doen. Wat betekenen de veranderingen en wat zijn de kosten? Het betreft een slimme tool, maar heeft tot nu toe weinig respons opgeleverd.

Arnhem: 'Jouw Thuis' is ontwikkeld door Portaal. Bewoners krijgen de vrijheid in de mate van duurzaamheid. Dit wordt een aanbesteding. In Amersfoort 50% respons gehad. In Arnhem gaan ze hier nu mee aan de slag. Waar ze in Arnhem tegen aan lopen: op verschillende manieren de wijk in gaan, vanuit verschillende contexten.

Zeist: corporatie kiest ervoor om bij L-flat de voordelen die renovatie en verduurzaming (o.a. zonnepanelen op dak voor de energievoorziening in de openbare ruimtes in de flat) opleveren aan de bewoners door te berekenen. Hierdoor dalen de servicekosten van bewoners.

Welke aspecten halen we uit deze sessie?

- Zoekende naar waar we het Rijk voor nodig hebben? Interbestuurlijke vraagstukken? Ook als die interbestuurlijke vraagstukken er in deze werklijn niet direct zijn, is het goed om met elkaar de aanpakken in de wijken te bespreken en de vraagstukken die daaruit voortkomen gezamenlijk proberen te doorgronden en op te lossen.
- Doorbraakmethode is relevant voor problematiek rondom o.a. schulden en psychosociale vraagstukken.
- Energietransitie als momentum voor ontmoetingen/gesprekken/signalen opvangen. Energietransitie ook benutten voor ontmoetingen in de wijk, bijv. kooklessen op inductie.
- Wijken waar sociale problematiek speelt, maar geen verduurzaming speelt: aanbellen met energiecoaches zodat je in gesprek gaat over energietransitie en tegelijkertijd achter sociale problematiek kan komen. De ontmoeting gebruiken om naar kwetsbare gezinnen te luisteren en hier vervolgens verbinding te leggen.
- Insteek is energietransitie/verduurzaming, daarmee openingen creëren naar ander loket zonder dit loket over te nemen. Belangrijk is een goede samenwerking in de wijk met de verschillende partijen, bijv. door samen in de wijk op locatie te gaan zitten.
- Inspanning van energiecoaches verdwijnt soms, omdat bewoners tegen andere problematiek aanlopen die energietransitie overschaduwden. Deze zullen eerst aangepakt moeten worden voordat de mindset voor de energietransitie kan worden bewerkstelligd. De doorbraakmethode kan hier een goed instrument voor zijn.

3. Acties naar aanleiding van deze sessie

Actie 1 Waardevol om te kijken hoe de koppeling energietransitie en sociaal domein gemaakt kan worden. Hoe ziet die koppeling eruit (leerelement). Vraag aan gemeenten om deze koppeling uit te werken. Hierbij kan het voorkomen dat in die koppeling iets dwarsligt. Van belang om scherp te krijgen waar het dan fout gaat. De City Deal kan vervolgd helpen om het probleem op de juiste tafel te agenderen. PMM en Doorbraaktafel kunnen hierin helpen.

Actie 2 J&V is op zoek naar aanknopingspunten met de City Deal. Daarvoor zijn we op zoek naar voorbeelden van knelpunten in de wijk gerelateerd aan veiligheid en de energietransitie. Dit kan zowel op huishoudenniveau zijn als in de openbare ruimte. Op 7 september is er een presentatie aan het MT van J&V. Input op dit punt (voor alle werklijnen!) is van harte welkom (voor eind augustus).

Actie 3 Hoe benutten we momentum van bestuurdersbijeenkomst (20 september - digitaal) om de aanpak te versterken?

Actie 4 [WAMS](#) delen. In onze City Deal, met name bij werklijn 1, komt regelmatig naar voren dat de samenwerkende partijen problemen ondervinden m.b.t. het uitwisselen van persoonsgegevens. Een flinke belemmering binnen een integrale gebiedsgerichte aanpak in wijken met veel kwetsbare huishoudens. Binnen het sociaal domein wordt hard gewerkt aan oplossingen voor dit knelpunt, o.a. via de WAMS, de Wet Aanpak Meervoudige Problematiek Sociaal Domein. Via [deze link](#) kom je op een handige site met goede informatie over de WAMS, en verschillende handreikingen m.b.t. uitwisselen persoonsgegevens.